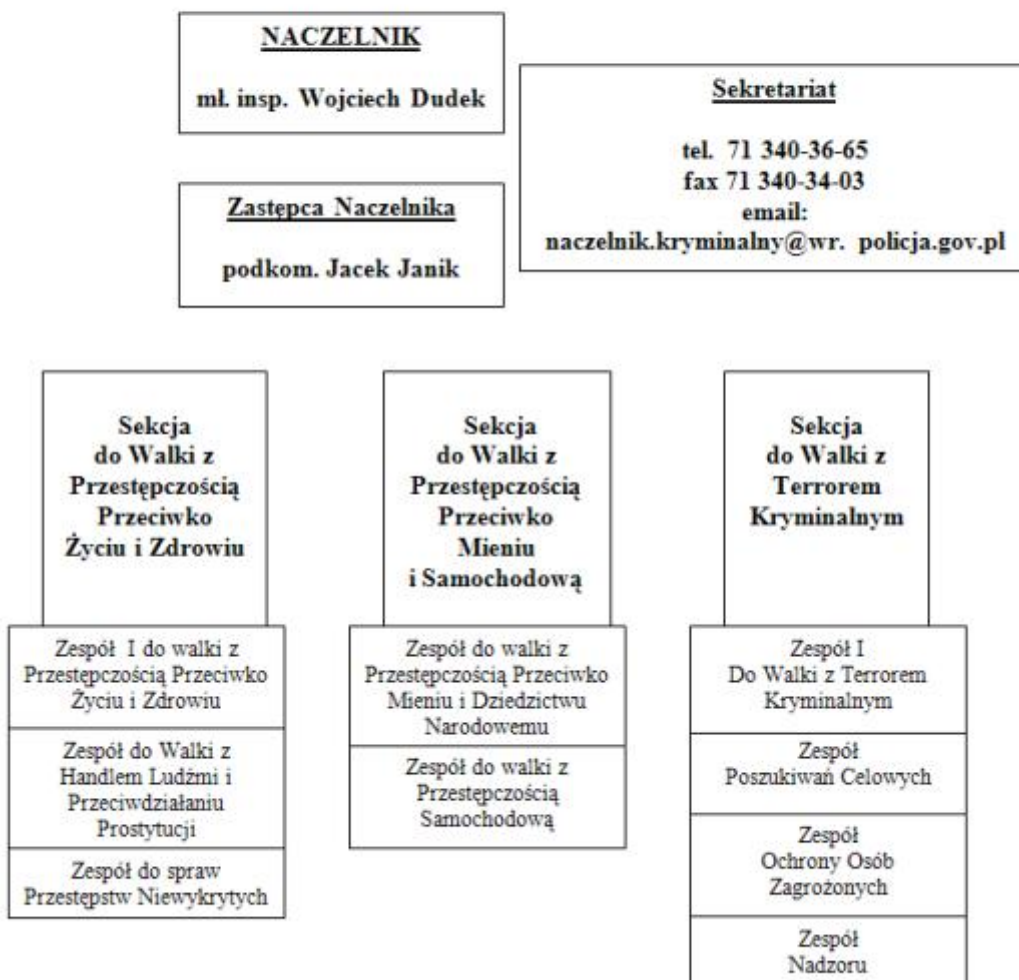


POLICJA DOLNOŚLĄSKA

<http://arch2.dolnoslaska.policja.gov.pl/wr/kwp-wroclaw/wydzialy-kwp-1/wydzial-k/80,Struktura-Wydzialu-Kryminalnego-Komendy-Wojewodzkiej-Policji-we-Wroclawiu.html>
2018-10-18, 18:21

STRUKTURA WYDZIAŁU KRYMINALNEGO KOMENDY WOJEWÓDZKIEJ POLICJI WE WROCŁAWIU



STRUKTURA WYDZIAŁU KRYMINALNEGO KOMENDY WOJEWÓDZKIEJ POLICJI WE WROCŁAWIU

I. Sekcja dw. z Przepęcznością Przeciwko Życiu i Zdrowiu

1. Koordynowanie czynności operacyjno- rozpoznawczych służby kryminalnej jednostek terenowych policji województwa dolnośląskiego w zakresie rozpoznawania, zapobiegania i zwalczania przestępczości skierowanej przeciwko życiu i zdrowiu ludzkiemu oraz przeciwdziałania patologiom społecznym jak również wykrywania i ścigania sprawców tych przestępstw
2. Koordynowanie w skali województwa dolnośląskiego działań operacyjno rozpoznawczych w zakresie rozpoznawania, zapobiegania i zwalczania przestępczości narkotykowej.
3. Prowadzenie czynności operacyjnych związanych ze zwalczaniem przestępczości w ramach Zespołu dw. z Handlem Ludźmi skierowanej na:
 - a. zmuszanie i uprowadzanie osób w celu uprawiania prostytucji również za granicą,
 - b. handel żywym towarem,
 - c. handel narządami ludzkimi,
 - d. zmuszanie nieletnich do pracy i żebractwa.
4. Wykonywanie czynności operacyjnych związanych ze zwalczaniem pornografii dziecięcej, jak również rozpowszechnianiem jej w Internecie
5. Prowadzenie działań operacyjnych ukierunkowanych na wsparcie procesu wykrywczego w sprawach przestępstw o dużym ciężarze gatunkowym, wydzwisku społecznym i skomplikowanym charakterze, takich jak:
 - Zabójstwa popełnione przy użyciu broni palnej lub materiałów wybuchowych,
 - Zabójstwa popełnione z motywów rabunkowych, seksualnych i porachunkowych,
 - Napady rabunkowe dokonywane przy użyciu broni palnej i przez zorganizowane grupy przestępcze,
 - Wymuszenia rozbójnicze na tle porachunkowym, okupowym lub związanym z uprowadzeniem osób,
 - Handel bronią palną, amunicją i materiałami wybuchowymi,

II. Sekcja dw. z Przestępczością Przeciwko Mieniu i Samochodową

1. Koordynowanie działań operacyjno- rozpoznawczych pionu kryminalnego jednostek terenowych policji województwa dolnośląskiego w zakresie rozpoznawania, zapobiegania oraz zwalczania przestępstw przeciwko mieniu.
 - a. koordynowanie działań związanych z przestępczością przeciwko dobrom kultury narodowej.
 - b. koordynowanie działań w skali województwa dolnośląskiego w związku z przestępstwem fałszerstw krajowych i zagranicznych środków płatniczych.
2. Prowadzenie działań operacyjno- rozpoznawczych, a w szczególności rozpoznania , ukierunkowanych na wsparcie procesu wykrywczego w sprawach o najgroźniejsze przestępstwa przeciwko mieniu.
3. Stała współpraca, wymiana informacji oraz współdziałanie z innymi pionami Policji w związku z prowadzonymi działaniami.
4. Koordynowanie czynności operacyjno - rozpoznawczych służby kryminalnej jednostek terenowych policji województwa dolnośląskiego w zakresie rozpoznawania, zapobiegania oraz zwalczania przestępczości samochodowej i bandytyzmu drogowego, wykrywania i ścigania sprawców tych przestępstw.
5. Bezpośrednie prowadzenie działań operacyjnych ukierunkowanych na wsparcie procesu wykrywczego w sprawach związanych z kradzieżami i obrotem kradzionymi samochodami, bandytyzmem drogowym oraz innymi przestępstwami związanymi ze środkami transportu.

III. Sekcja dw. z Terrorem Kryminalnym

1. Koordynowanie działań operacyjno- rozpoznawczych pionu kryminalnego jednostek terenowych policji województwa

dolnośląskiego w zakresie rozpoznawania, zapobiegania oraz zwalczania przestępstw takich jak:

- a. Akty terroru;
 - b. Przestępstwa o charakterze terrorystycznym i ekstremistycznym;
 - c. Przestępstw dokonywanych na tle ksenofobii i rasizmu.
2. Prowadzenie działań koordynacyjnych i ochronnych względem osób zagrożonych na terenie woj. dolnośląskiego.
3. Koordynowanie i nadzór nad doraźnymi czynnościami ochronnymi realizowanymi przez podległe jednostki KMP/KPP woj. dolnośląskiego.
4. Nadzorowanie i organizowanie działań podejmowanych przez podległe jednostki w zakresie poszukiwań osób ukrywających się przed wymiarem sprawiedliwości, osób zaginionych oraz identyfikacji N.N. osób i zwłok.
5. Prowadzenie bezpośrednich działań zmierzających do zatrzymania najgroźniejszych przestępców oraz:
- a). bezpośrednie prowadzenie poszukiwań i czynności:
 - zarządzonych za osobami w poszukiwanymi trybie nadzwyczajnym,
 - zaginionych nieletnich do lat 9,
 - wobec poszukiwanych ustalonych personalnie sprawców przestępstw dokonanych z użyciem broni palnej,
 - b). w sprawach szczególnej wagi podejmowanie poszukiwań osób zaginionych do bezpośredniego prowadzenia,
 - c) weryfikacja wniosków o poszukiwania międzynarodowe oraz o zastrzeżenie przekraczania granicy RP.
6. Sprawowanie nadzoru merytorycznego nad jednostkami podległymi w zakresie poszukiwań i identyfikacji osób oraz zwłok ujawnionych na terenie województwa.
7. Koordynacja i weryfikacja przedsięwzięć związanych z realizacją na terenie woj. dolnośląskiego Europejskich Nakazów Aresztowania oraz poszukiwań obcokrajowców prowadzonych przez Biuro Międzynarodowej Współpracy Policji KGP.

Ocena: 3.9/5 (7)

[Tweetnij](#)